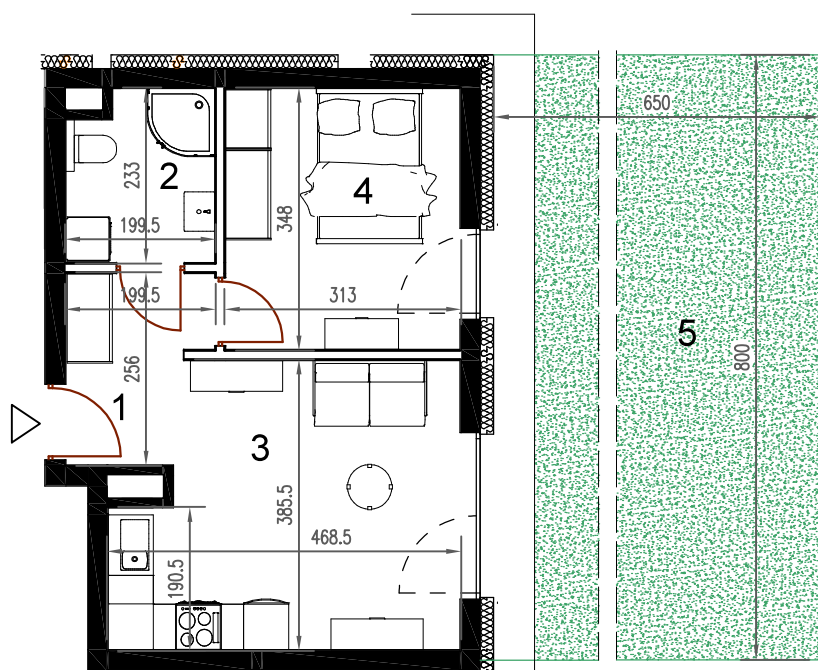


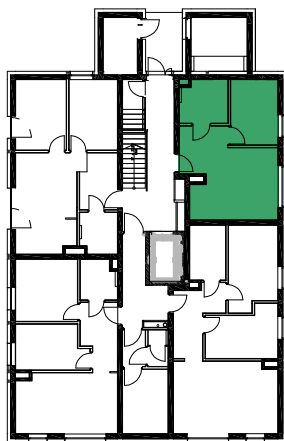
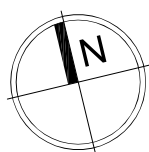



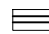

# SŁONECZNE TARASY



BUDYNEK NR	2
PIĘTRO	0
LOKAL	M1
POWIERZCHNIA	35,25

nr	nazwa pom.	pow.[m <sup>2</sup> ]
1	hol	4,36
2	łazienka	4,26
3	pokój z a.kuchennym	15,93
4	pokój	10,70
5	ogródek	52
	komórka lokatorska [4 piętro]	1,20



-  ściany konstrukcyjne / pionory instalacyjne  
brak możliwości zmian
-  ściany działowe (możliwa inna aranżacja)
-  wejście do lokalu