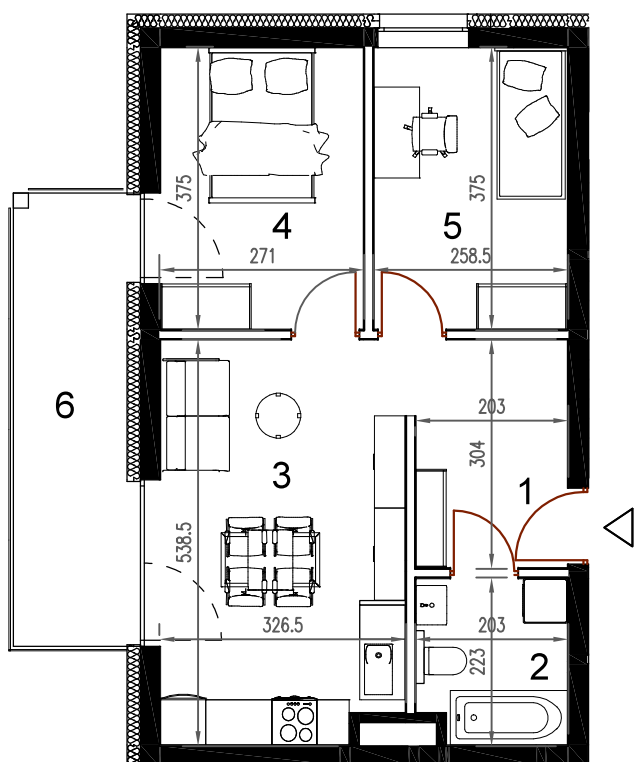


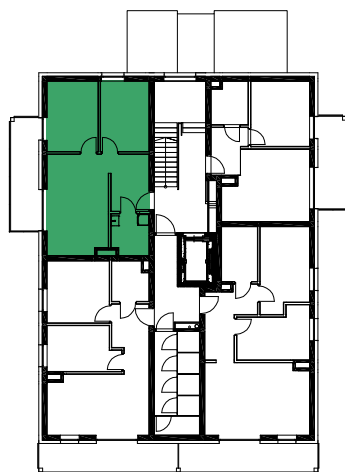
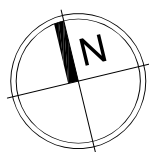



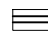

SŁONECZNE TARASY



BUDYNEK NR	2
LOKAL	M12
POWIERZCHNIA	46,87

nr	nazwa pom.	pow.[m ²]
1	hol	5,62
2	łazienka	4,23
3	pokój z a.kuchennym	17,55
4	pokój	9,97
5	pokój	9,50
6	balkon	8,95
	komórka lokatorska	1,29
	[2 piętro]	



-  ściany konstrukcyjne / piony instalacyjne
brak możliwości zmian
-  ściany działowe (możliwa inna aranżacja)
-  wejście do lokalu