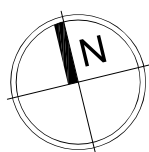
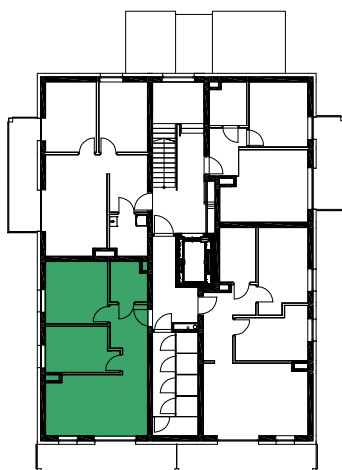
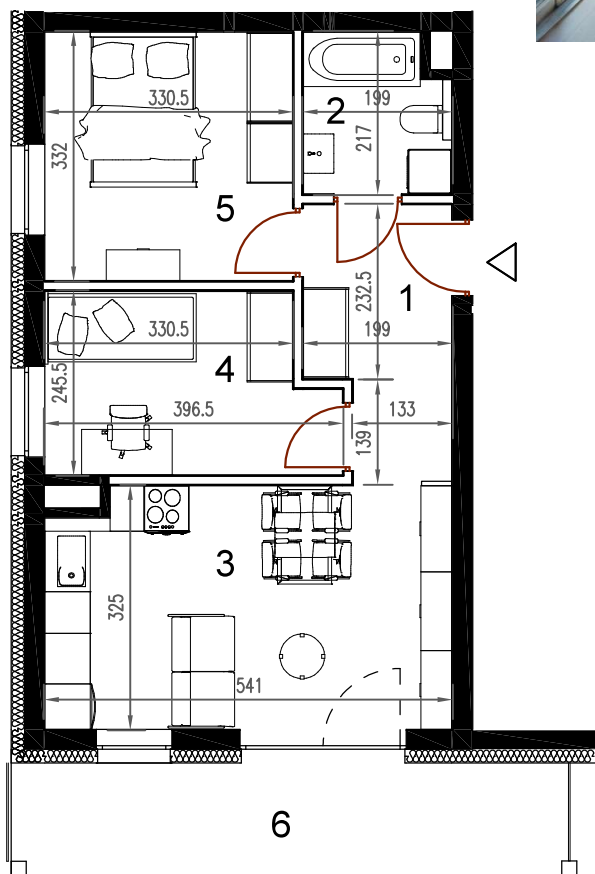




SŁONECZNE TARASY



BUDYNEK NR	2
PIĘTRO	3
LOKAL	M15
POWIERZCHNIA	46,68

nr	nazwa pom.	pow.[m ²]
1	hol	6,34
2	łazienka	3,93
3	pokój z a.kuchennym	16,96
4	pokój	8,69
5	pokój	10,76
6	balkon	10,97
komórka lokatorska [3 piętro]		1,29

■ ściany konstrukcyjne / pionory instalacyjne
brak możliwości zmian

▨ ściany działowe (możliwa inna aranżacja)

▷ wejście do lokalu