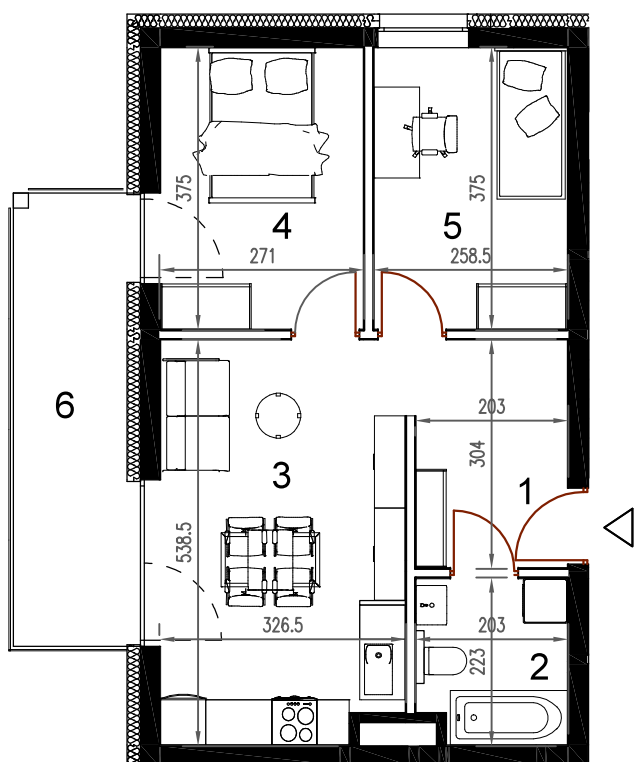


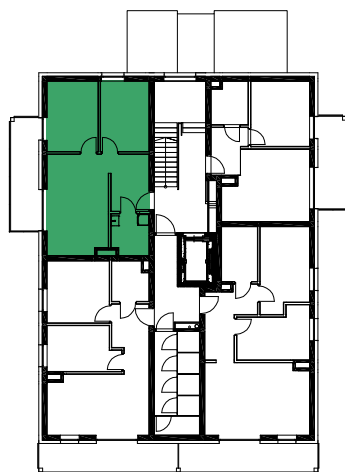
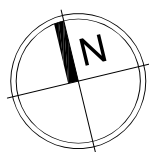



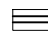

SŁONECZNE TARASY



BUDYNEK NR	2
PIĘTRO	4
LOKAL	M20
POWIERZCHNIA	46,87

nr	nazwa pom.	pow.[m2]
1	hol	5,62
2	łazienka	4,23
3	pokój z a.kuchennym	17,55
4	pokój	9,97
5	pokój	9,50
6	balkon	8,95
komórka lokatorska		1,29
[4 piętro]		



-  ściany konstrukcyjne / pionory instalacyjne
brak możliwości zmian
-  ściany działowe (możliwa inna aranżacja)
-  wejście do lokalu