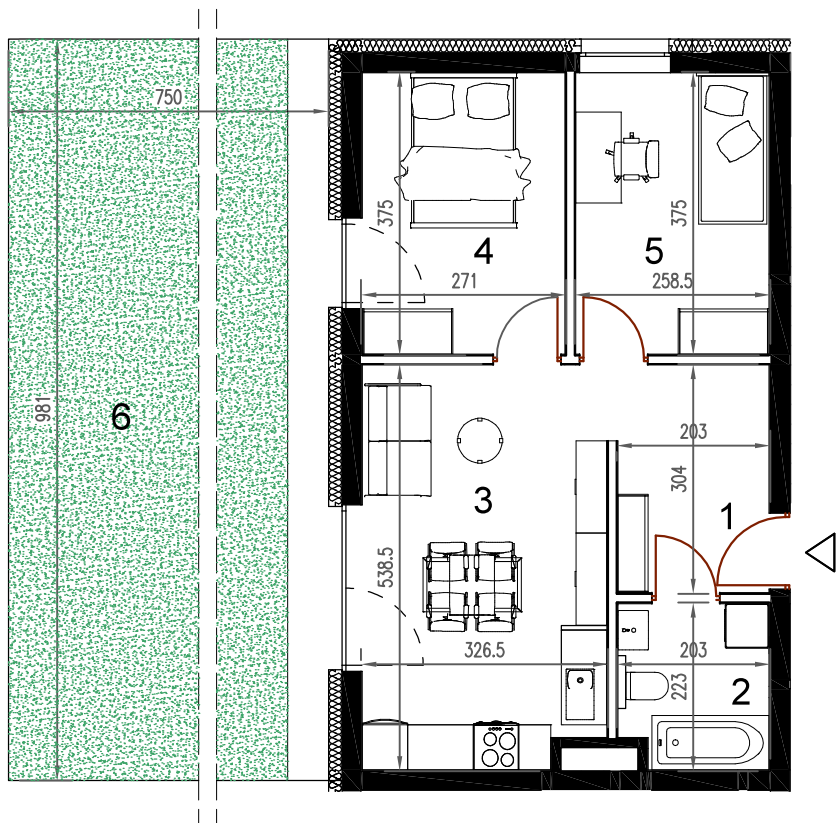


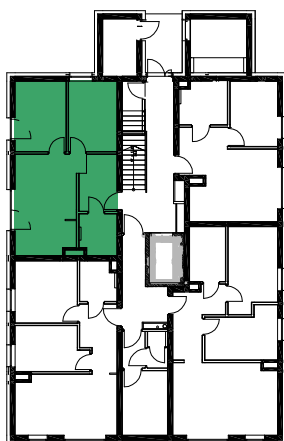
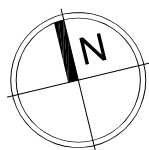



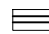

# SŁONECZNE TARASY



BUDYNEK NR	2
PIĘTRO	0
LOKAL	M4
POWIERZCHNIA	46,87

nr	nazwa pom.	pow.[m <sup>2</sup> ]
1	hol	5,62
2	łazienka	4,23
3	pokój z a.kuchennym	17,55
4	pokój	9,97
5	pokój	9,50
6	ogródek	73,58
	komórka lokatorska [2 piętro]	1,20



-  ściany konstrukcyjne / pionory instalacyjne  
brak możliwości zmian
-  ściany działowe (możliwa inna aranżacja)
-  wejście do lokalu