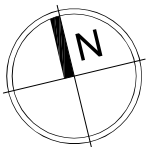
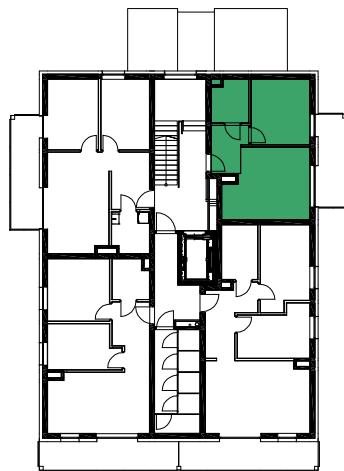
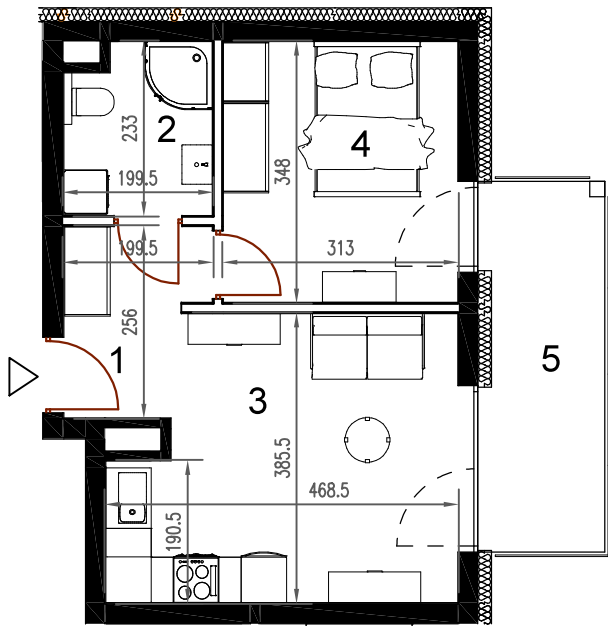




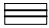
SŁONECZNE TARASY



BUDYNEK NR	2
PIĘTRO	1
LOKAL	M5
POWIERZCHNIA	35,25

nr	nazwa pom.	pow.[m2]
1	hol	4,36
2	łazienka	4,26
3	pokój z a.kuchennym	15,93
4	pokój	10,70
5	balkon	7,31
	komórka lokatorska [1 piętro]	1,20

 ściany konstrukcyjne / pionowy instalacyjny
brak możliwości zmian

 ściany działowe (możliwa inna aranżacja)

 wejście do lokalu