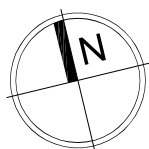
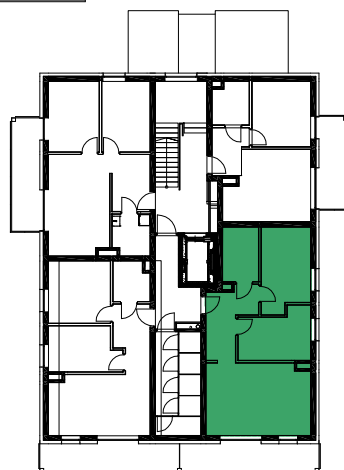
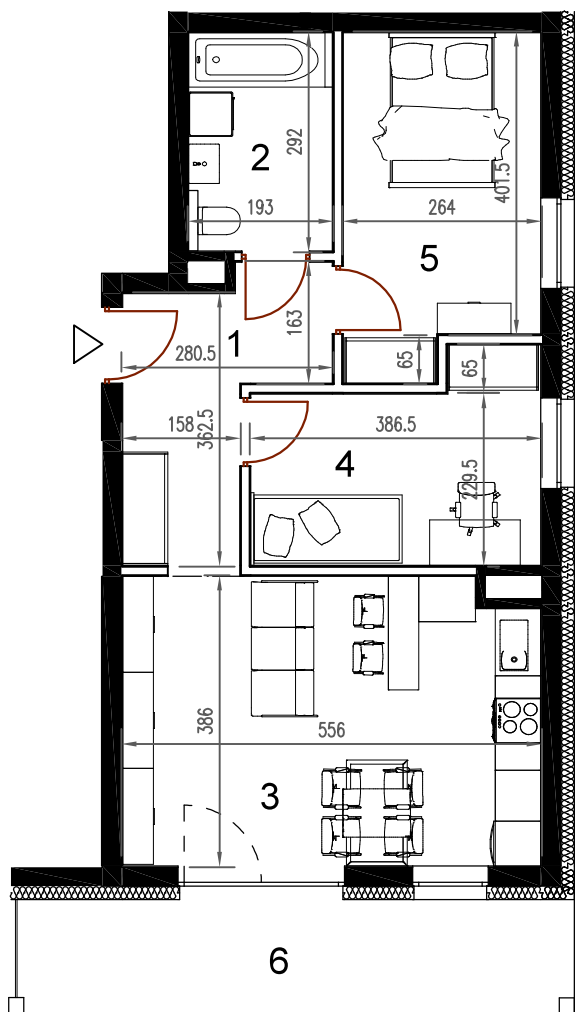







SŁONECZNE TARASY



BUDYNEK NR	2
PIĘTRO	1
LOKAL	M6
POWIERZCHNIA	54,68

nr	nazwa pom.	pow.[m2]
1	hol	7,69
2	łazienka	5,49
3	pokój z a.kuchennym	20,81
4	pokój	9,49
5	pokój	11,20
6	balkon	10,97
komórka lokatorska		2,4
[1 piętro]		

-  ściany konstrukcyjne / pionory instalacyjne
brak możliwości zmian
-  ściany działowe (możliwa inna aranżacja)
-  wejście do lokalu