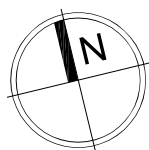
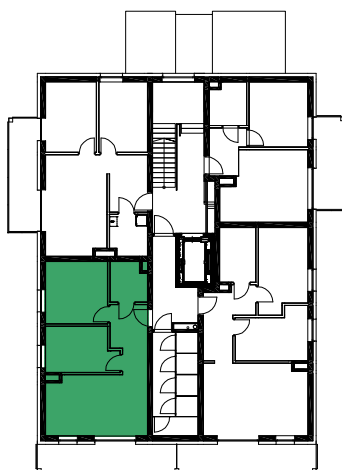
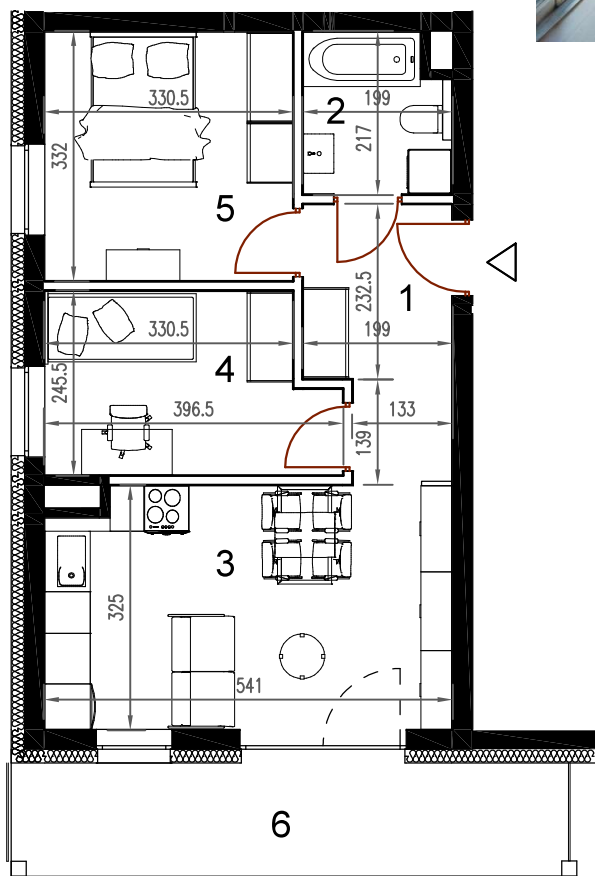




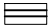
SŁONECZNE TARASY




BUDYNEK NR	2
PIĘTRO	1
LOKAL	M7
POWIERZCHNIA	46,68

nr	nazwa pom.	pow.[m ²]
1	hol	6,34
2	łazienka	3,93
3	pokój z a.kuchennym	16,96
4	pokój	8,69
5	pokój	10,76
6	balkon	10,97
komórka lokatorska		1,29
[1 piętro]		

 ściany konstrukcyjne / pionory instalacyjne
brak możliwości zmian

 ściany działowe (możliwa inna aranżacja)

 wejście do lokalu